

# CIMCO NC-Base 6

## Professional CNC program management

### **Profesjonalny wybór dla zarządzania programami CNC**

**CIMCO NC-Base jest systemem umożliwiającym zarządzanie i organizację programów CNC oraz powiązanej dokumentacji produkcyjnej.**

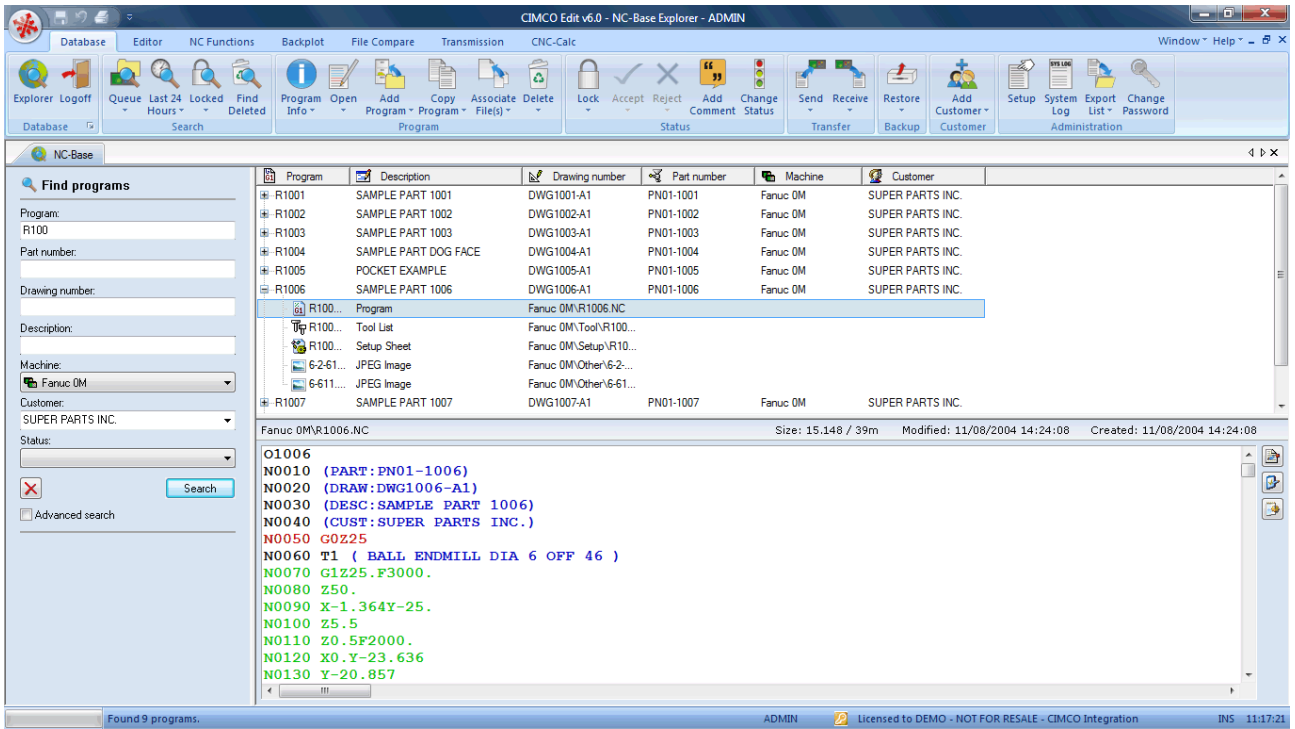
Zarządzanie programami oraz powiązaną dokumentacją produkcyjną zazwyczaj jest dla programistów CNC i operatorów wyjątkowo pracochłonnym zadaniem. CIMCO NC-Base 6 efektywnie wspomaga tego typu czynności, a dodatkowo dostarcza dużo szerszą funkcjonalność. Zintegrowane oraz wyjątkowo elastyczne środowisko zarządzania, wyszukiwania i edycji, gwarantuje bardziej wydajną pracę programistów oraz operatorów maszyn.

Osiąganie celów produkcyjnych i jakościowych wymaga możliwie najsprawniejszego dostępu do informacji. NC-Base jest wyjątkowo efektywnym narzędziem umożliwiającym organizację i zarządzanie programami NC oraz powiązaną dokumentacją produkcyjną, działającym w środowisku szybkiej i wydajnej, relacyjnej bazy danych SQL.

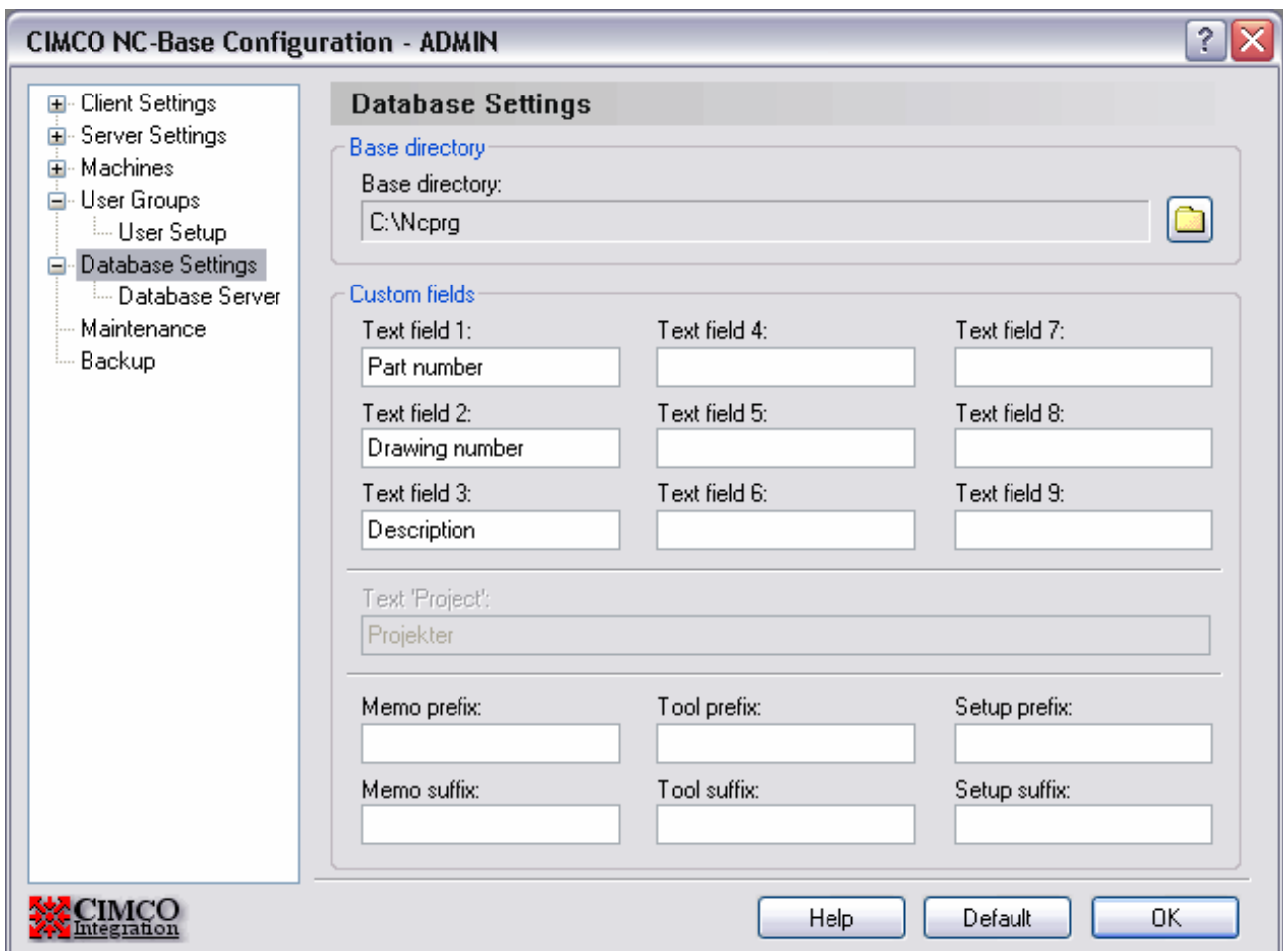
CIMCO NC-Base jest zorientowanym na produkcję systemem zaprojektowanym do wsparcia zarówno programistów jak i pracowników odpowiedzialnych za produkcję. Dodatkowo w środowisku NC-Base osoby te mogą wydajnie współdzielić wirtualne zasoby z operatorami, utrzymaniem jakości oraz całym pozostałym personelem odpowiedzialnym za wyrób końcowy.

Dlaczego ograniczamy się do przekazywania na produkcję wyłącznie programów obróbczych, skoro możemy dodatkowo dostarczyć arkusze ustawcze, listy narzędzi, dokumenty graficzne oraz inne dane wymagane dla wytworzenia produktu? Dostęp do tych informacji możemy zapewnić z poziomu dowolnego komputera z zainstalowanym klientem NC-Base lub w postaci tradycyjnych wydruków. Patrząc z tej strony - NC-Base pomaga utwierdzić się w przekonaniu, że w każdym momencie właściwe produkty są wykonywane we właściwy sposób.

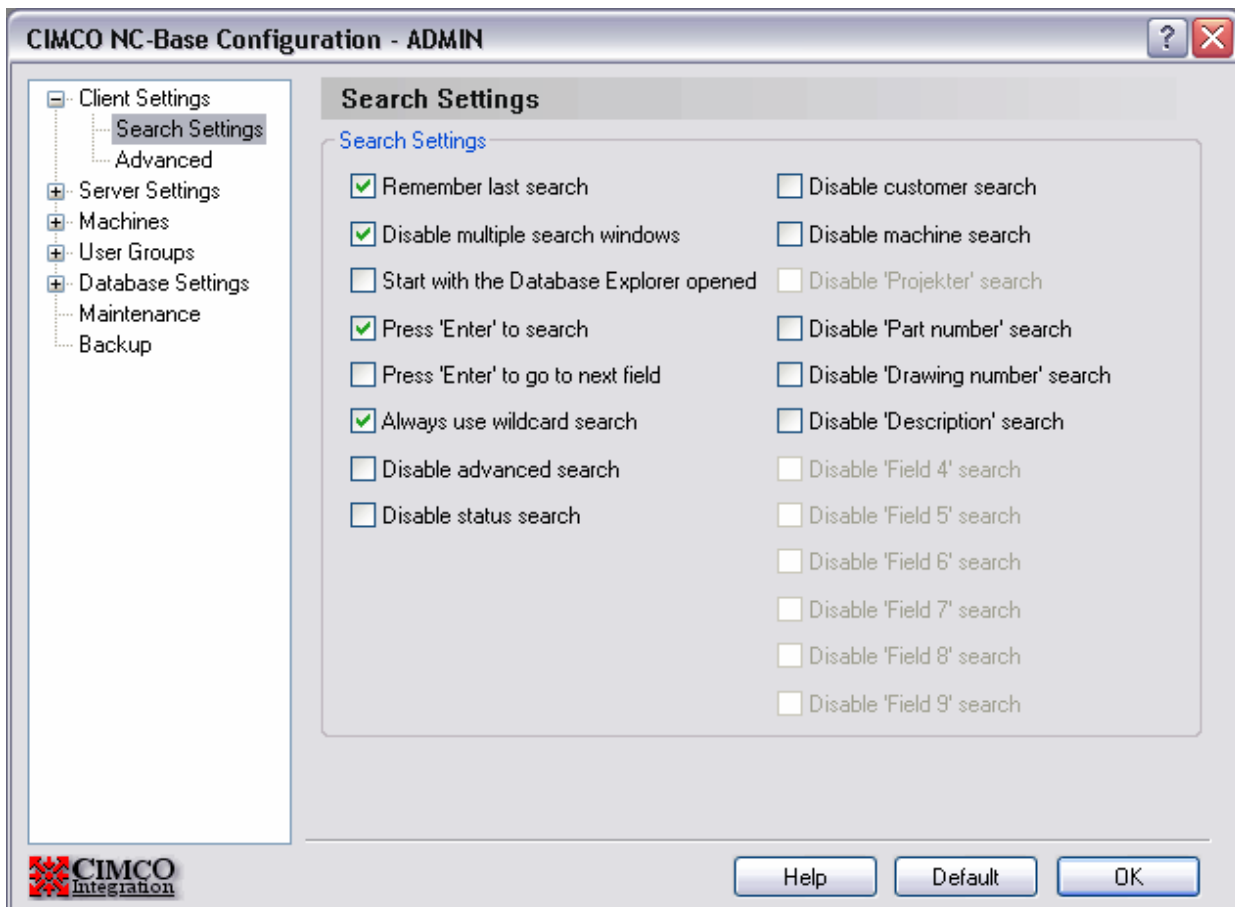
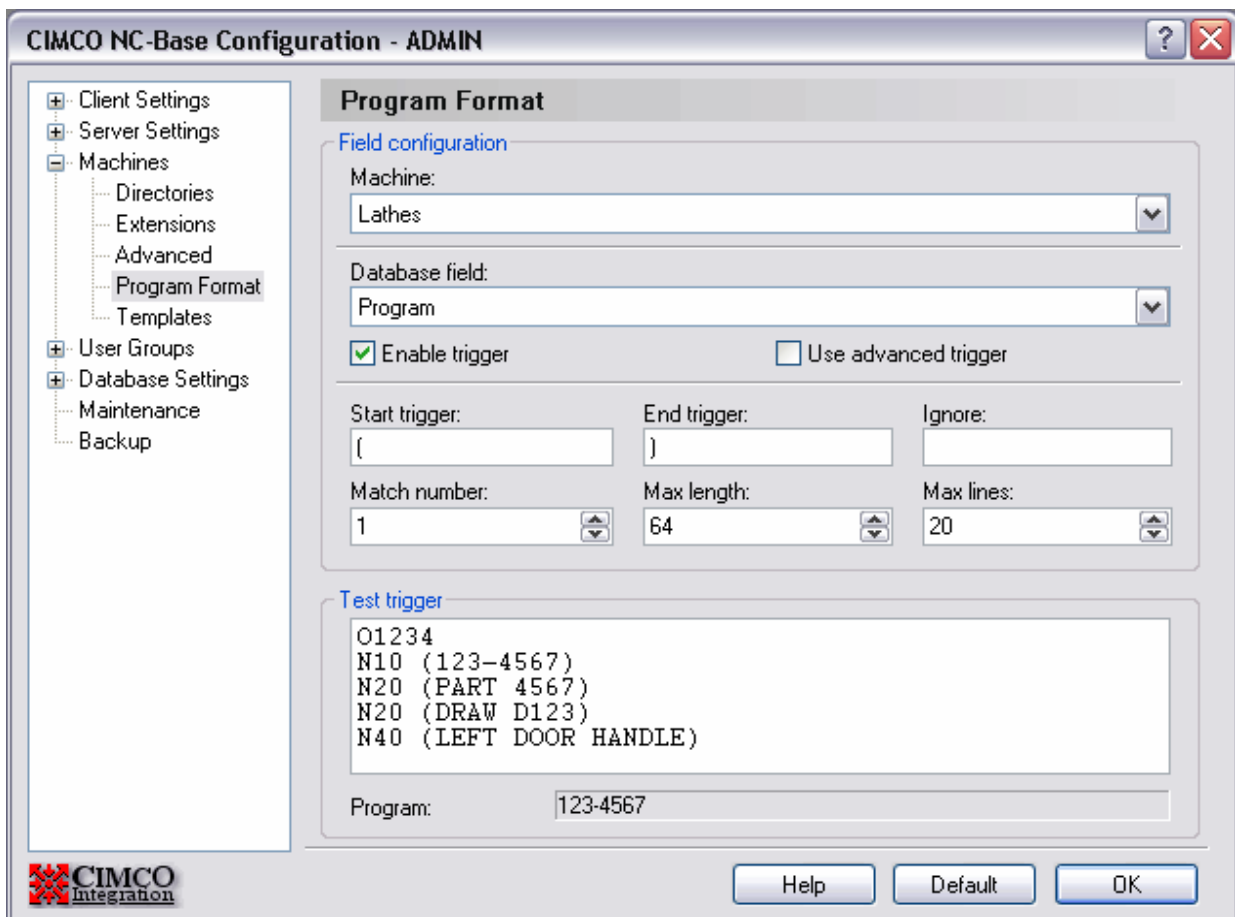
Operatorzy maszyn CNC mogą obsługiwać i aktualizować bazę danych bezpośrednio z poziomu maszyny lub dowolnego komputera w zakładzie.



Klient CIMCO NC-Base



Klient – ustawienia bazy



Klient – ustawienia programu i wyszukiwania

## Cechy CIMCO NC-Base 6

### **Wydajna baza danych SQL**

Wydajna baza danych SQL umożliwia obsługę setek tysięcy programów i związanej z nimi dokumentacji produkcyjnej.

### **Wszechstronna funkcjonalność wyszukiwania**

Wszechstronna funkcjonalność wyszukiwania zamodelowana na wzór standardowych narzędzi Windows, jednocześnie wyposażona w dodatkowe cechy przydatne przy wyszukiwaniu programów NC.

### **Dostosowane dane użytkownika**

System umożliwia używanie 9 dodatkowych, definiowanych przez użytkownika pól w celu elastycznego katalogowania i zarządzania programami według własnych wymagań.

### **Zarządzanie dokumentacją produkcyjną**

Zarządzanie dokumentacją produkcyjną umożliwia powiązanie z programem NC dowolnego rodzaju dokumentów produkcyjnych, takich jak: arkusze ustawcze, listy narzędzi, notatki, pliki graficzne itp. System przewiduje zarówno podgląd zawartości dokumentów w wewnętrznej przeglądarce (dla standardowych typów plików) jak i uruchomienie zewnętrznych aplikacji lub edytorów do otwierania specjalistycznych formatów plików.

### **Pliki szablonów**

Pliki szablonów przeznaczonych dla arkuszy ustawczych, list narzędzi czy informacji dodatkowych, umożliwiają automatyczne tworzenie powiązanej dokumentacji. Szablony te mogą być tworzone przy pomocy CIMCO Edit, MS Word lub dowolnego edytora HTML.

### **Archiwizacja danych**

Mechanizmy archiwizacji danych umożliwiają w elastyczny i konfigurowalny sposób tworzyć kopie bezpieczeństwa jednego lub wielu plików oraz przywracać i porównywać poszczególne kopie.

### **System akceptacji**

System akceptacji umożliwia ograniczenie dostępu do transferu programu na maszynę. Mechanizm umożliwia kolejkovanie zadań akceptacji oraz wyszukiwanie programów oczekujących na weryfikację i akceptację programisty.

### **Kontrola wersji**

Kontrola wersji jest rozwiązaniem umożliwiającym elastyczne tworzenie i zarządzanie systemem

wersjonowania programów NC, łącznie z funkcjonalnością porównywania kolejnych zmian powstałych w trakcie edycji, bądź tworzenia nowego programu.

### **Blokowanie programów**

System blokowania programów zabezpiecza pliki przed nieuprawnionymi operacjami edycyjnymi lub niedozwolonym transferem programu do maszyny.

### **Zarządzanie uprawnieniami użytkowników/grup**

Zarządzanie uprawnieniami użytkowników oraz grup użytkowników umożliwia ograniczenie dostępu do danych oraz kontrolę uprawnień poszczególnych osób używających aplikacji klienta NC-Base.

### **Grupowanie maszyn**

Grupowanie maszyn umożliwia administratorom tworzenie grup dla maszyn/portów w celu powiązania z programami detali. Funkcjonalność dostępna w CIMCO Edit Professional.

### **Komunikacja DNC**

Komunikacja DNC zakłada współpracę z podstawową aplikacją transmisyjną wewnątrz CIMCO Edit lub pełnym systemem transmisji danych DNC-Max. Dzięki temu użytkownik może wysyłać programy z poziomu interfejsu klienta NC-Base.

### **Automatyczny import danych**

Automatyczny import danych eliminuje konieczność manualnego wprowadzania programów do bazy w czasie wdrożenia systemu, jak również w przypadku utworzenia nowego programu w CIMCO Edit lub odebrania programu z systemu DNC-Max.

### **Integracja z CIMCO Edit 6**

Zintegrowany interfejs użytkownika wewnątrz CIMCO Edit umożliwia pracę związaną zarówno z edycją jak i zarządzaniem programami NC w ramach jednego środowiska.

### **Wsparcie dla maszyn w sieci Ethernet**

Wsparcie dla maszyn pracujących w sieci Ethernet obejmuje automatyczny import do systemu NC-Base programów przychodzących z układów sterowania komunikujących się przez protokoły sieciowe (TCP/IP, itp.).

### **Ścisła integracja z DNC-Max**

Ścisła integracja z DNC-Max rozszerza możliwości obu systemów do najbardziej zaawansowanego i zautomatyzowanego narzędzia do zarządzania plikami.